

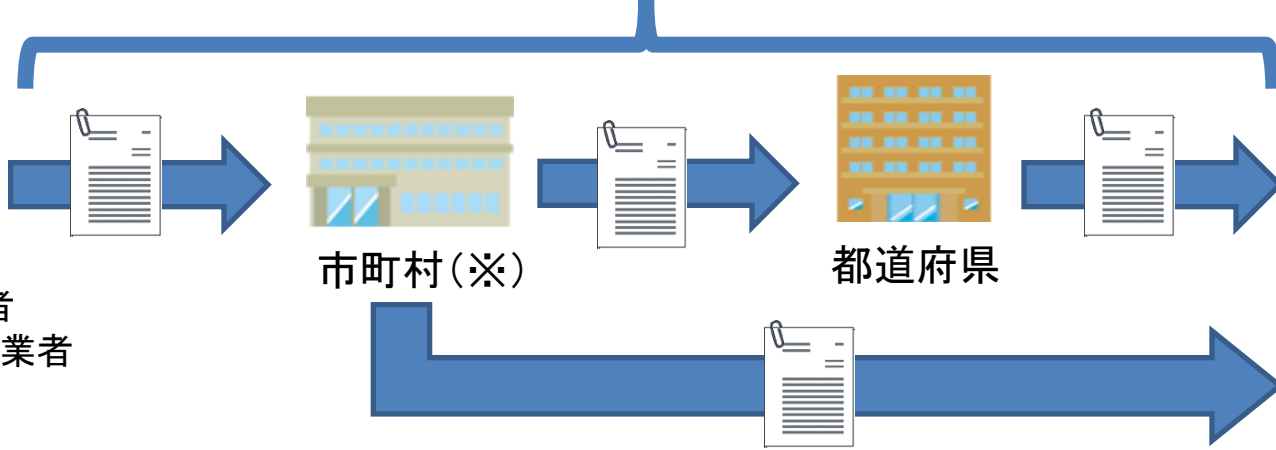
報告の系統

【別紙2】

- ①第1報:原則事故発生当日(遅くとも事故発生翌日)
- ②第2報:原則1ヶ月以内程度 等



特定教育・保育施設
特定地域型保育事業者
地域子ども・子育て支援事業者



内閣府・文部科学省・
厚生労働省

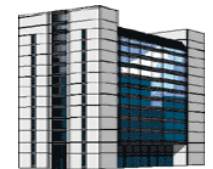
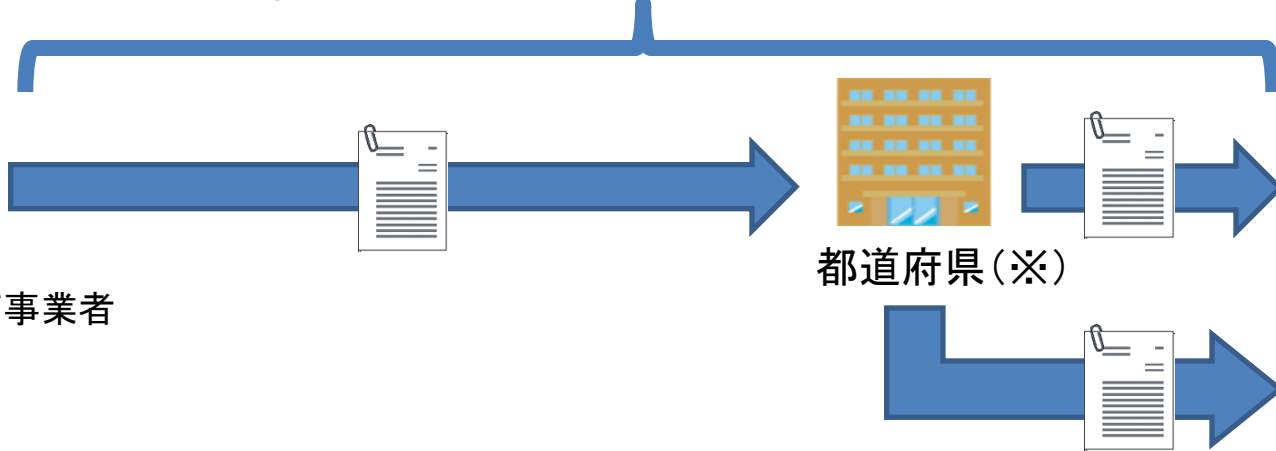


消費者庁

- ①第1報:原則事故発生当日(遅くとも事故発生翌日)
- ②第2報:原則1ヶ月以内程度 等



認可外保育施設
認可外の居宅訪問型保育事業者



厚生労働省



消費者庁

※指定都市・中核市を含む。