

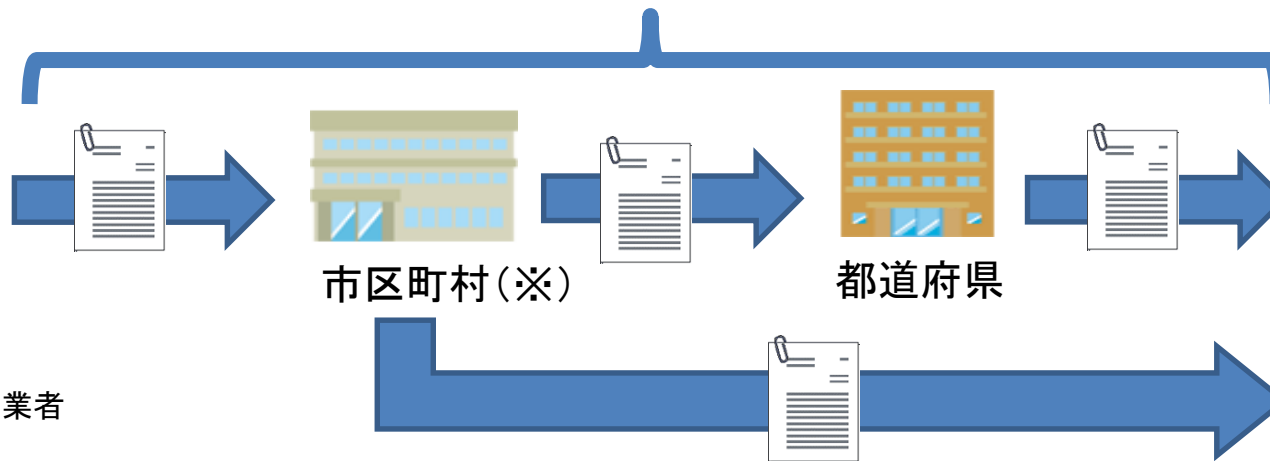
報告の系統

【別紙5-1】

- ①第1報:原則事故発生当日(遅くとも事故発生翌日)
- ②第2報:原則1ヶ月以内程度 等



特定教育・保育施設
特定地域型保育事業者
延長保育事業者
放課後児童クラブ
ファミリー・サポート・センター事業者



内閣府・文部科学省・
厚生労働省



消費者庁

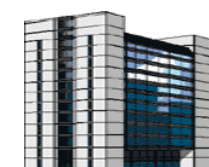
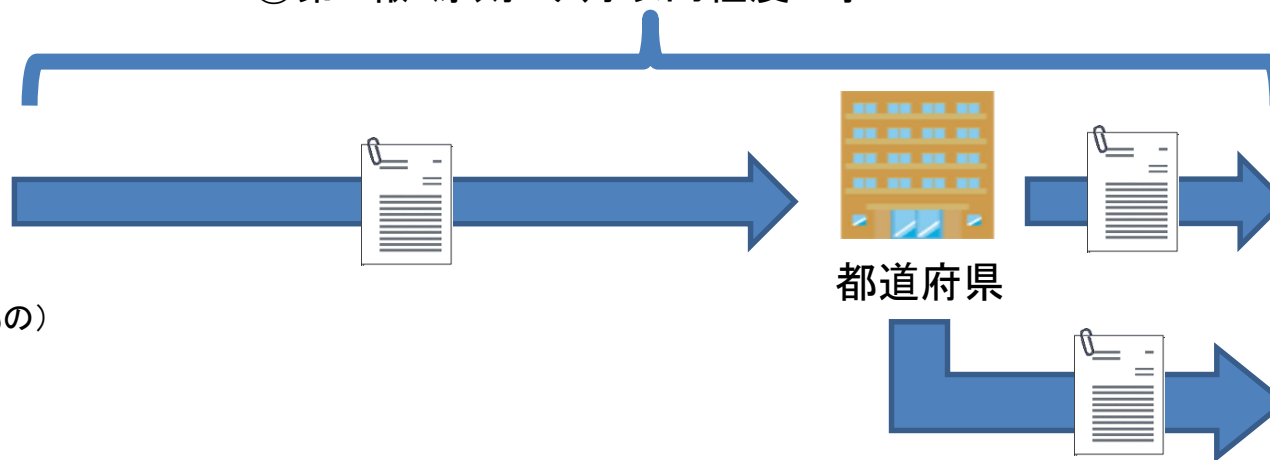
第1報:原則事故発生当日(遅くとも事故発生翌日)

※指定都市・中核市を含む。

- ①第1報:原則事故発生当日(遅くとも事故発生翌日)
- ②第2報:原則1ヶ月以内程度 等



幼稚園
(特定教育・保育施設でないもの)



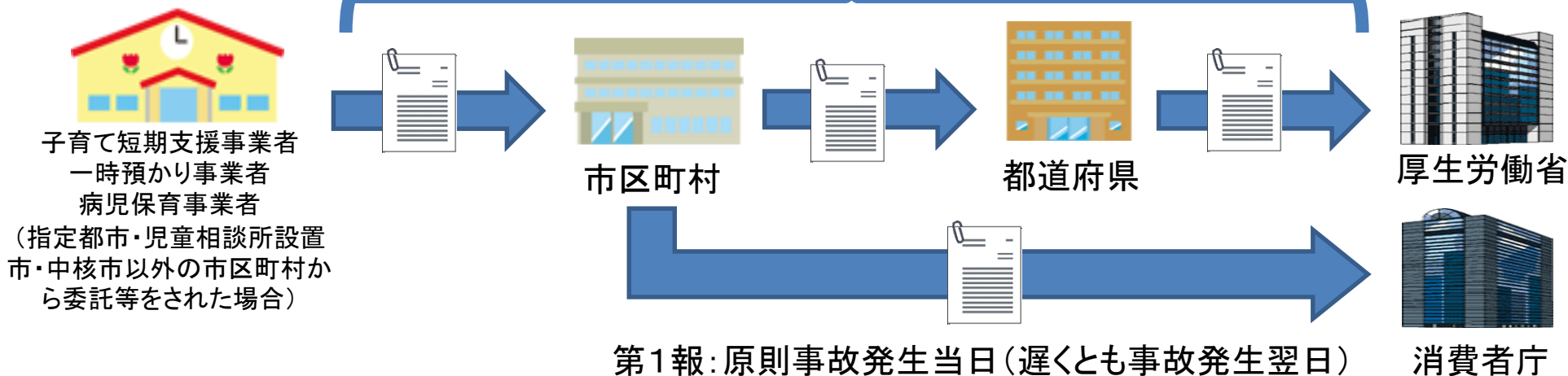
文部科学省



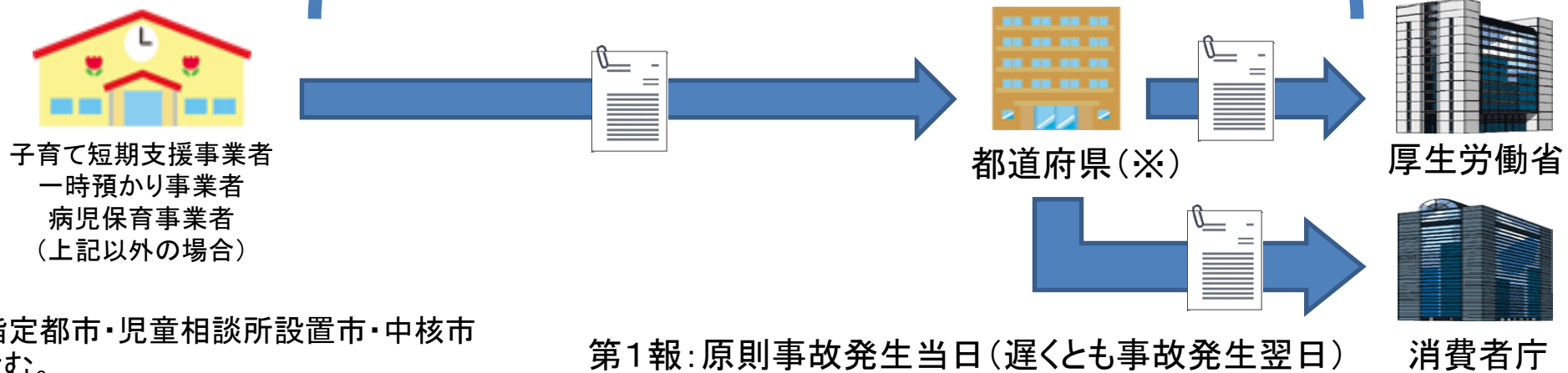
消費者庁

第1報:原則事故発生当日(遅くとも事故発生翌日)

- ①第1報:原則事故発生当日(遅くとも事故発生翌日)
- ②第2報:原則1ヶ月以内程度 等

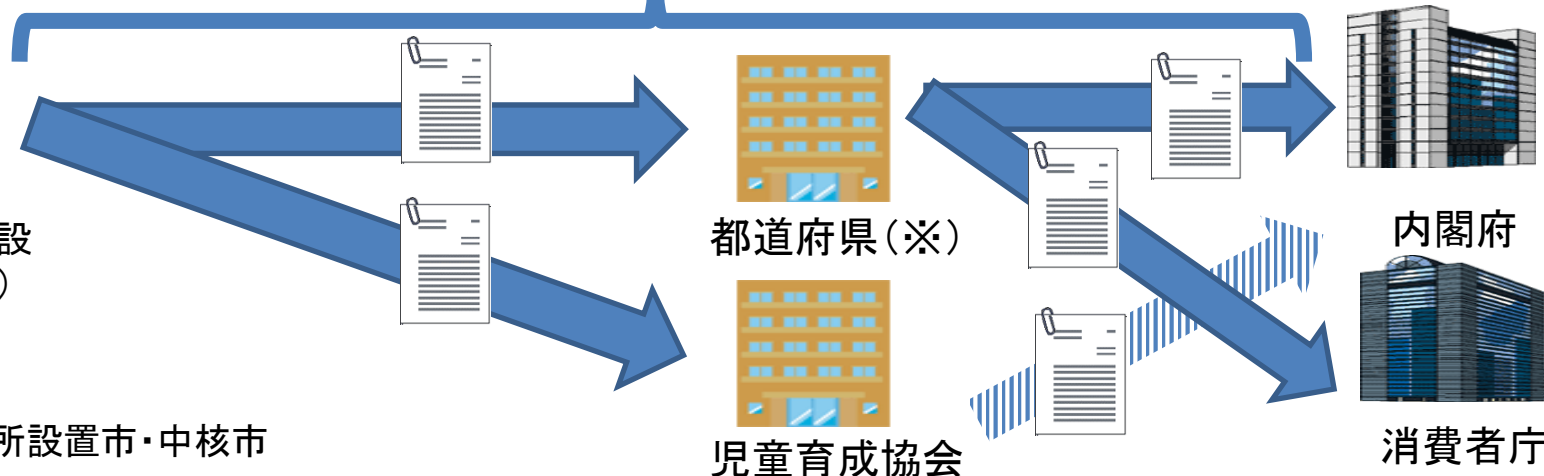


- ①第1報:原則事故発生当日(遅くとも事故発生翌日)
- ②第2報:原則1ヶ月以内程度 等



※指定都市・児童相談所設置市・中核市を含む。

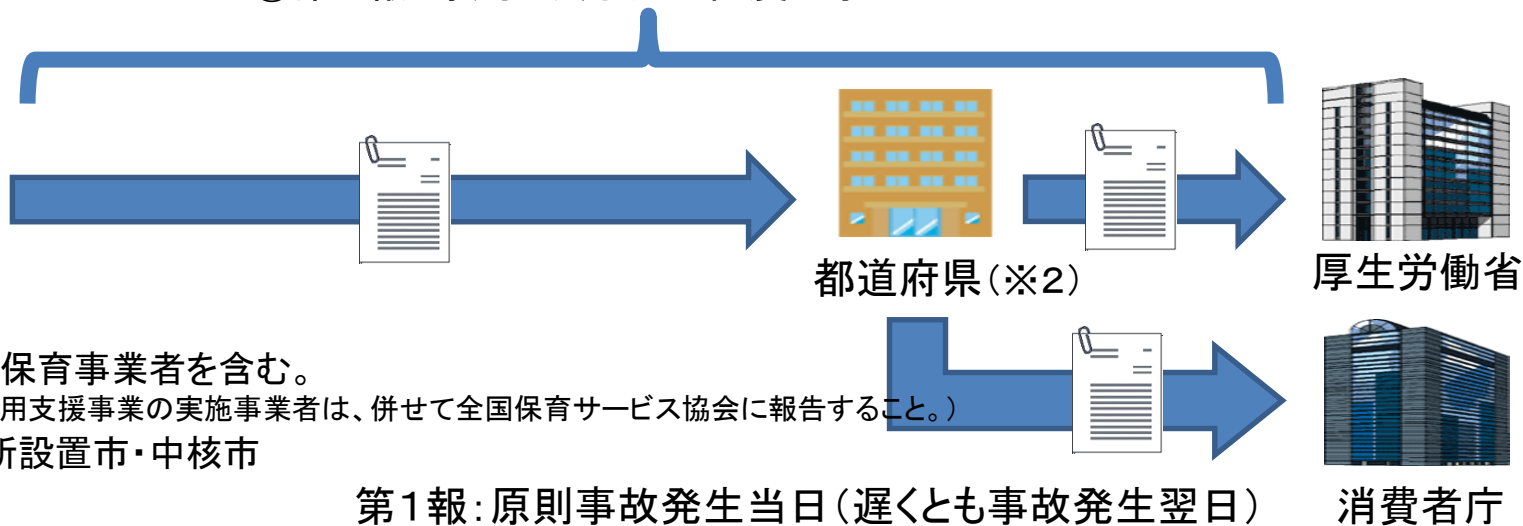
- ①第1報:原則事故発生当日(遅くとも事故発生翌日)
- ②第2報:原則1ヶ月以内程度 等



※指定都市・児童相談所設置市・中核市を含む。

第1報:原則事故発生当日(遅くとも事故発生翌日)

- ①第1報:原則事故発生当日(遅くとも事故発生翌日)
- ②第2報:原則1ヶ月以内程度 等



※1認可外の居宅訪問型保育事業者を含む。

(企業主導型ベビーシッター等利用支援事業の実施事業者は、併せて全国保育サービス協会に報告すること。)

※2指定都市・児童相談所設置市・中核市を含む。

第1報:原則事故発生当日(遅くとも事故発生翌日)